

**Cod. CA0200003PL2**

**Approvazioni ed omologazioni internazionali**

- Interruttore di manovra conforme IEC/EN 60947-3 certificato da TUV
- Idoneo per il comando manuale di motori elettrici
- Certificato secondo UL 60947-4-1 e CSA C22.2 NO. 60947-4-1-14



(foto puramente indicativa)



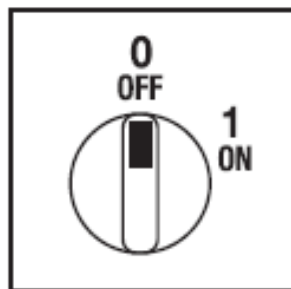
**Caratteristiche tecniche: Corpo**

- Interruttore tripolare
- Grado di protezione IP00
- Corrente nominale In: 20A
- Corrente termica Ith: 25A
- Tensione nominale di isolamento Ui: 690V
- Montaggio Retroquadro
- Fissaggio: 2 viti a interasse 28mm verticale
- Numero di elementi di contatto: 2
- Angolo di scatto: 60°
- Corpo in materiale termoplastico autoestinguente di classe V2
- Costruito con albero e tiranti in metallo per garantire la massima affidabilità di funzionamento
- Contatti con pastiglia in lega di argento a doppia interruzione ad apertura positiva

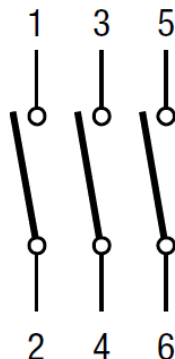
**Caratteristiche tecniche: Finitura**

- Mostrina grigia 75x75mm e manopola nera
- Grado di protezione IP40
- Fissaggio: 2 viti a interasse 28mm verticale

**Posizioni**



**Schema elettrico**



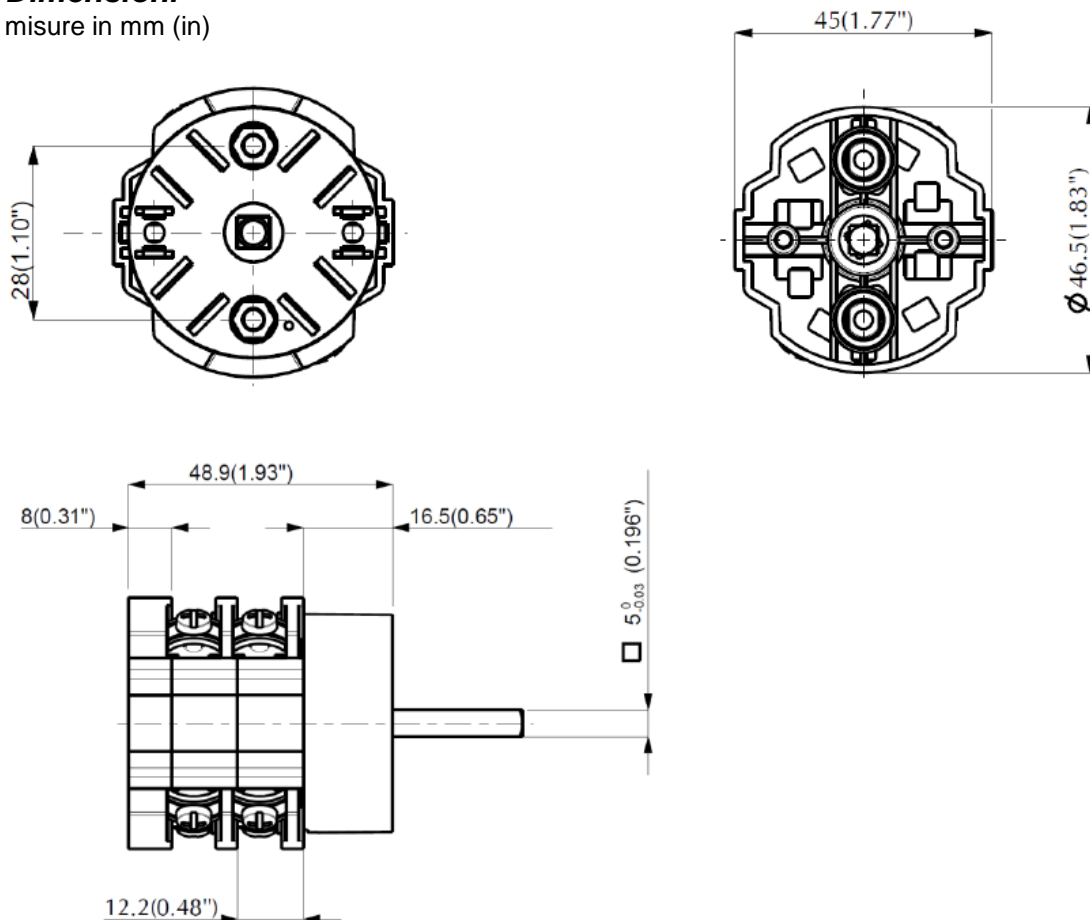
**Funzionamento elettrico dei contatti**

|          |          |          |          |          |   |   |   |
|----------|----------|----------|----------|----------|---|---|---|
|          | <b>0</b> |          |          |          |   |   |   |
|          | <b>1</b> | <b>X</b> | <b>X</b> | <b>X</b> |   |   |   |
| Contatto |          | 1        | 2        | 3        | 4 | 5 | 6 |
| Elemento |          | <b>1</b> |          | <b>2</b> |   |   |   |

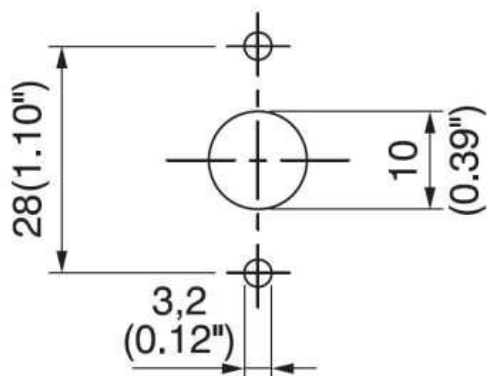
**Cod. CA0200003PL2**

**Dimensioni**

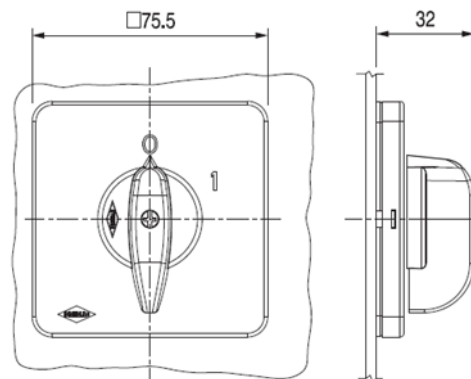
misure in mm (in)



**Dime di foratura**



**Finitura**



### Cod. CA0200003PL2

| <b>Caratteristiche tecniche IEC 947-3 EN 60947-3</b>  |                           |                         |                         |
|---|---------------------------|-------------------------|-------------------------|
| Tensione nominale di isolamento   | Ui                        | V                       | 690                     |
| Tensione nominale di impiego  | Ue                        | V                       | 690                     |
| Tensione nominale di tenuta a impulso   | Uimp                      | kV                      | 6                       |
| Corrente nominale termica in aria   | Ith                       | A                       | 25                      |
| Corrente nominale termica in cassetta   | Ithe                      | A                       | 25                      |
| Frequenza di impiego  |                           | Hz                      | 50/60                   |
| Potenza dissipata da un polo  |                           | W                       | 0,4                     |
| <b>Corrente nominale di impiego le in categoria</b>   |                           |                         |                         |
| AC-21A Manovra di carichi resistivi con sovraccarichi di modesta entità 3P/3P+N                   | le                        | A                       | 20                      |
| AC-22A Manovra di carichi misti resistivi e induttivi con sovraccarichi di modesta entità 3P/3P+N | le                        | A                       | 16                      |
| AC-20A Chiusura ed apertura a vuoto   |                           |                         | -                       |
| <b>Potenza nominale di impiego</b>  |                           |                         |                         |
| AC-23A Manovra di motori o altri carichi altamente induttivi 3 fasi - 3 poli                      | 230V                      | Kw (A)                  | 5,5 (17)                |
|   | 400V                      | Kw (A)                  | 9 (16)                  |
|   | 500V                      | Kw (A)                  | 9 (13)                  |
|   | 690V                      | Kw (A)                  | 9 (9)                   |
| AC-23A Manovra di motori o altri carichi altamente induttivi 1 fase - 2 poli                      | 110V                      | Kw (A)                  | 1,1 (5)                 |
|   | 230V                      | Kw (A)                  | 3 (17)                  |
| AC-3 Motori a gabbia avviamento e arresto a motore lanciato 3 fasi - 3 poli                       | 230V                      | Kw (A)                  | 4 (13)                  |
|   | 400V                      | Kw (A)                  | 7,5 (14)                |
|   | 500V                      | Kw (A)                  | 7,5 (11)                |
|   | 690V                      | Kw (A)                  | 7,5 (8)                 |
| AC-3 Motori a gabbia avviamento e arresto a motore lanciato 1 fase - 2 poli                       | 110V                      | Kw (A)                  | 1,1 (13)                |
|   | 230V                      | Kw (A)                  | 2,2 (12)                |
|   | 400V                      | Kw (A)                  | 3,7 (12)                |
| AC-4 Motori a gabbia avviamento, frenatura in controcorrente, man. ad impulsi 3 fasi - 3poli      | 230V                      | Kw (A)                  | 1,5 (4,5)               |
|   | 400V                      | Kw (A)                  | 2,2 (2,6)               |
| AC-15 Carichi elettromagnetici  | 230V                      | A                       | 7                       |
|   | 400V                      | A                       | 5                       |
| Potere nominale di interruzione in AC-23A (cos φ=0,45)  | 230V                      | A                       | 136                     |
|   | 400V                      | A                       | 128                     |
| <b>Protezione contro il corto circuito</b>  |                           |                         |                         |
| Corrente nominale di breve durata (1s)  | Icw                       | A                       | 240                     |
| Corrente nominale di chiusura in corto circuito   | Icm                       | A                       | 1500                    |
| Corrente condizionale di corto circuito   | -                         | kA                      | 5                       |
| Con fusibili di classe gG   | 500V                      | A                       | 20                      |
| <b>Caratteristiche tecniche UL/CSA</b>  |                           |                         |                         |
| Tensione nominale di impiego  | Ue                        | UL/CSA V                | 600/300                 |
| Corrente nominale di impiego  | le                        | UL/CSA A                | 20/16                   |
| Corrente di corto circuito @600Vac  |                           | Arms                    | 10000                   |
| Fusibili di protezione di linea (Classe J, 600Vac, 200kA A.I.C.)                                  |                           | A                       | 60                      |
| <b>Potenza nominale di impiego</b>  |                           |                         |                         |
| 1 fase - 2 poli   | 120V                      | Hp (A)                  | 1,5 (20)/-              |
|   | 240V                      | Hp (A)                  | 3 (17) /-               |
| 3 fasi - 3 poli   | 208V                      | Hp (A)                  | 5 (16,7)/-              |
|   | 240V                      | Hp (A)                  | 7,5 (22)/-              |
|   | 480V                      | Hp (A)                  | 10 (14)/-               |
|   | 600V                      | Hp (A)                  | 10 (11)/-               |
| <b>Caratteristiche meccaniche</b>   |                           |                         |                         |
| Durata meccanica  |                           | Cicli x 10 <sup>6</sup> | 2                       |
|   |                           | Cicli/ora               | 120                     |
| <b>Capacità dei morsetti secondo le IEC 9471-1 and EN 60947-1</b>                                 |                           |                         |                         |
| Sezione collegabile   | Con conduttori flessibili | Min-Max                 | mm <sup>2</sup> 2x1,5-4 |
|   |                           | Min-Max                 | AWG 16-10               |
|   | Con conduttori solidi     | Min-Max                 | mm <sup>2</sup> 2x1,5-6 |
|   |                           |                         | Tipo                    |
| Vite morsetto   |                           | Nm                      | 1                       |
| Coppia di serraggio   |                           | IP                      | 20                      |
| <b>Grado di protezione IEC 529 EN 60529</b>   |                           |                         |                         |
| Corpo   |                           |                         |                         |
| <b>Condizioni di impiego</b>  |                           |                         |                         |
| Temperatura di esercizio  |                           | °C                      | -25 ÷ +55               |
| Temperatura di immagazzinamento   |                           | °C                      | -30 ÷ +70               |
| Resistenza al clima umido costante sec. IEC 60068   |                           |                         | 2-78                    |
| Resistenza al clima umido ciclico sec. IEC 60068  |                           |                         | 2-30                    |